



 Dentsply Sirona
Academy

Marzo a Julio de 2026. Málaga

Programa Modular CEREC

Dr. Manuel Cortázar, TPD. Alejandro Cabello



Programa Modular Cerec

La Odontología Digital permite dar un salto de calidad en la praxis del odontólogo, proporciona un protocolo de trabajo eficaz, preciso y predecible, mejorando la comunicación y experiencia con el paciente, con una reducción importante de citas.

OBJETIVOS

- Incorporar la Odontología Digital a tu práctica diaria, aumentando el prestigio profesional y la satisfacción del paciente.
- Aprender a resolver los verdaderos problemas del flujo digital, pudiendo desarrollar los conocimientos adquiridos desde el primer día.
- Dominar la impresión digital, el diseño y el fresado de la Restauración “in House”.
- Conocer el flujo 100% digital desde piezas unitarias (dientes e implantes) hasta arcadas completas.
- Utilizar el sistema CEREC como herramienta de marketing emocional.



PONENTES

Dr. Manuel Cortázar



- Máster en Ortodoncia avanzada y Prostodoncista.
- Posgrado en Disfunción Temporomandibular y Dolor Orofacial y Medicina Dental del Sueño.
- Usuario CEREC desde el año 2014, con amplia formación y experiencia en Odontología Digital.
- Director de Clínica Cortázar, centro pionero en Medicina Dental Digital.
- Digital Impression Reference Center Dentsply Sirona.
- Combina su práctica clínica con residencias, cursos de formación en el uso clínico de la tecnología CAD/CAM.

TPD Alejandro Cabello



- Técnico dental con 20 años de experiencia en tecnología CAD/CAM.
- Instalador y formador de nuevos usuarios CEREC en Andalucía y Canarias, durante los últimos 12 años.
- Director de Scan4you Málaga, Laboratorio Dental Digital.



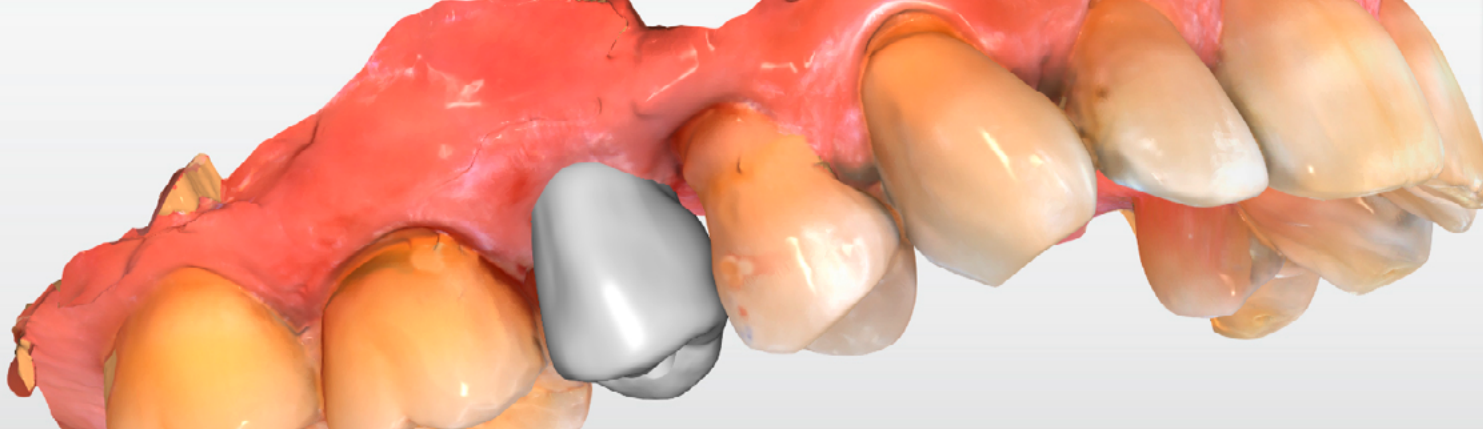
TPD Francisco López

Técnico dental en Scan4youMalaga



TPD Carmen Mata

Técnico dental en Scan4youMalaga



PROGRAMA

Módulo I

Introducción al sistema CEREC

27 y 28 de marzo de 2026

- Empezaremos por la explicación de toda la configuración, calibración y mantenimiento de quipos, tanto de cámara de escaneado como de la fresadora.
- Gestión de la base de datos del software, así como selección y organización sobre el dontograma de los distintos tipos de opciones de tratamientos.
- Breve explicación de las distintas fases de trabajo: Administración/Adquisición/Modelo/Diseño/Fabricación.
- Explicación de los distintos modos de diseño, en que momento usar cada uno, Bigenérica Individual / Biocopia / Bioreferencia. Dejando al usuario hasta la siguiente formación usar el modo de Bigenérico individual a nivel de unitarias posteriores (inlays-onlays-corona) con materiales híbridos (no necesitan cocción).
- Técnica de escaneado intraoral con los distintos tipos de unidades de captación (Omnicam, Primescan), recomendaciones y consejos. FASE DE ADQUISICION
- Utilización y práctica de las distintas herramientas. Opciones en cada fase de trabajo incluidas en el software sobre casos reales.
- Diferentes formatos de archivos digitales: STL, DICOM, XML, OBJ y DxD
- Materiales CAD/CAM y sus indicaciones por familias (Feldespáticas, Híbridos, PMMA, Disilicato de Litio, Zirconios, etc)
- Distintos tipos de fresas, diferencia entre tallado y fresado (Cuando y con qué material cada uno). Tallado Extrafino en caso de fresadora de 4 motores.
- Prácticas de escaneado y envío de archivos al laboratorio
- Aplicaciones de una Impresora 3D para el usuario CEREC



Módulo II

CEREC en el sector posterior

10 y 11 de abril de 2026

- Preparaciones dentales adaptadas al sistema CAD/CAM
- Análisis de la preparación: FASE DE MODELO
- Protocolo de cementación de materiales CAD/CAM
- Parámetros Incrustaciones y Coronas posteriores
- Diseño en modo Copia Biogénica, (cuando usarla, distintas utilidades y aplicaciones etc)
- Pequeños puentes en modo Individual Biogénico
- Prácticas con pacientes: Diseño y cementado de Incrustaciones y Coronas posteriores
- Table Tops o Carillas oclusales: Ventajas, riesgos, factores de éxito
- Aumento de Dimensión Vertical: Protocolo de trabajo
- Dudas y problemas surgidas en la formación anterior.
- Resolución de casos clínicos aportados por los cursillistas



Módulo III

CEREC en el sector anterior

29 y 30 de mayo de 2026

- Coronas anteriores y Carillas
- Diseño de Sonrisas
- Escaneado facial con Primescam
- Bibliotecas de dientes de distintos fabricantes que te ofrece el sistema
- Fresado de diferentes materiales con Cerec MC XL, Primemill
- Miyo: La cerámica líquida
- Técnicas de caracterización y maquillaje
- Flujo 100 % digital mediante encerado digital, impresión 3D de modelos y escaneado intraoral sobre el mock-up creado
- Provisionales en Cascara de huevo CAD-CAM
- Prótesis Maryland anterior
- Prácticas con el software , herramientas disponibles para una rehabilitación estética del frente anterior
- Dudas y problemas que han surgido en la formación anterior.



Módulo IV

Implantología digital

19 y 20 de junio de 2026

- Impresión digital SCANPOST/ SCANBODY
- Diseño y fresado de mesoestructuras
- Diseño y fresado de coronas unitarias atornilladas a implante
- Cementado del Tbase
- Protocolo de toma de impresión digital sobre implantes en arcadas parciales
- Planificación ,herramientas disponibles para Implantes unitarios
- Prácticas con pacientes: Colocación de un Implante unitario con carga inmediata
- Fresado, caracterización y maquillaje de la corona provisional
- Resolución de casos clínicos aportados por los cursillistas



Módulo V

Estancia clínica arcada completa 100% digital

24 y 25 de julio de 2026

La cirugía digital es el resultado de la suma de varias tecnologías de alta precisión, que permite un protocolo de trabajo preciso y predecible, con una reducción de citas para el paciente y la eliminación de errores durante la cirugía y la fabricación de la Prótesis Digital

Principios de la Rehabilitación oral: Protocolo digital en 5 pasos

- Fase 1: Estudio prequirúrgico
 - Registros fotográficos
 - Diseño de Sonrisa
 - Protocolo de toma de impresión digital sobre implantes en Arcadas
 - Completas
 - Arco Facial Digital
 - Impresión 3D
- Fase 2: Cirugía en directo
 - Escaneado intraoral quirúrgico
 - Fotogrametría
- Fase 3: Postquirúrgica
 - Diseño Digital de la Prótesis
 - Tipos de provisionales
 - Maquillaje
- Fase 4: Carga Inmediata
- Fase 5: Prótesis definitiva

Prácticas con pacientes: Uni o Bimaxilar Full Arch. Flujo 100 % Digital

Presentación de casos clínicos Arcadas Completas Flujo 100 % Digital

Horario

Viernes de 09:00h a 20:00h

Sábados de 09:00 a 13:00h

Cuota de inscripción y matriculación

5.000€. Incluye:

- Material docente y material para las prácticas
- Prácticas en nuestra clínica y laboratorio flujo 100% digital
- Entre las formaciones se le proporcionará al usuario soporte, tanto telefónico como en remoto y durante 3 meses posteriores a la finalización del curso
- Coffee Breaks, Almuerzo de trabajo
- Soporte técnico telefónico y en remoto en menos de 24 horas, durante el curso y hasta 3 meses después de finalizado el curso

La reserva de plaza solo será efectiva una vez abonado el importe del mismo, mediante transferencia bancaria
PRECISION E INNOVACION DENTAL S.L

CCC: ES8300491426912110057342

Sede

MÁLAGA. TORRE DE BENAGALBON
Avda. de la Torre nº 28, 29738, Málaga

Inscripción

Lunes a viernes de 9:00 a 18:00 h.

E-mail: info@scan4you.es

Tel: 627 290 177 (Srta. Cristina)

Clínica
CORTAZAR
Medicina Dental Digital



SCAN4YOU
Laboratorio Dental Digital



Dentsply Sirona
Academy

Regístrate ahora

